

AVRIL À WISSEMBOURG



Mardi 1^{er} avril à 20h

La Nef

Tarifs : plein 15€, réduit 13€, -18 ans 6€

Spectacle Cirque : Ven I Cie Si Seulement

Ven s'adresse à la part d'humanité que nous détenons et aborde des thèmes universels comme la confiance ou l'amour. L'équilibre, le jonglage, le mât chinois et la danse forment un ensemble poétique qui invite petits et grands à se réunir.



Du 4 au 11 avril

La Nef

Pistes Sonores : Festival du son au cinéma

Sur la pellicule, entre les perforations et l'image, se cache la piste son... La Nef organise la première édition de son festival dédié au son et à la musique au cinéma : Pistes Sonores.

Retrouvez le programme sur www.wissembourg.eu ou en flashant le QR code



Samedi 12 avril à 19h

Espace Louise Weiss

Tarifs : 25€, -10 ans : 10€

Uniquement sur réservation au
06 34 49 27 65 ou 06 13 04 05 78

Dîner dansant | Un petit pas pour Méli.n.a

L'association carnavalesque de Wissembourg, l'amicale des sapeurs-pompiers et l'amicale des gendarmes de Wissembourg ont le plaisir de vous inviter à un Dîner Dansant placé sous le signe de la solidarité et de la convivialité.

Cet événement unique est organisé au profit de l'association «Un petit pas pour Méli.n.a». Tous les bénéfices de la soirée lui seront reversés. La soirée sera animée par l'Orchestre Top's et DJ Laurent Musik Concept.
Au menu rouleau de porc, spaetzle / dessert + café



Vendredi 25 avril à 20h

La Nef

Tarifs : plein 15€, réduit 13€, -18 ans 6€

Spectacle Mentalisme : Évidences Inconnues Cie Rode Boom

Entre théâtre, musique et mentalisme, Kurt Demey embarque irrésistiblement tous les spectateurs dans un monde où les coïncidences deviennent addictives. L'impossible devient possible et toujours incroyable !



Ma ville bouge

Retrouvez les infos sur

www.wissembourg.eu



@villedewissembourg

WISSEMBOURG



Ville de
Wissembourg

RENSEIGNEMENTS

03 88 54 87 66

communication@wissembourg.fr

MAR 1^{ER}
AVRIL



20h | Spectacle Cirque | Ven

📍 La Nef

Tarifs : plein 15€, réduit 13€, -18 ans 6€. Renseignements : 03 88 94 11 13

MER 2
AVRIL



14h | Conférence : Pourquoi Flaubert n'a pas inventé le cinéma ?

📍 Archives municipales

Tarif : 15€. Réservation auprès de l'Up Pamina : 03 88 94 95 64 ou info@up-pamina-vhs.org

JEU 3
AVRIL



19h | Audition de Piano, Saxophone, Clarinette | École Municipale des Arts

📍 Auditorium de l'École des Arts

Classe de R.Wagner, A.Stoll et J-Y Bender. Entrée libre. Renseignements : 06 18 48 88 18

VEN 4
AVRIL



19h30 | Soirée d'ouverture Pistes Sonores : Concert de l'Orchestre de Chambre de Wissembourg

📍 La Nef

Un programme consacré à la musique de film. Renseignements : 03 88 94 11 13

VEN 4
AVRIL



20h | Soirée d'ouverture Pistes Sonores : « Il était une fois Michel Legrand »

📍 La Nef

D.H Dessites, 2024, 1h49, Docu. Tarifs : plein 7€, réduit 5€. Renseignements : 03 88 94 11 13

SAM 5
AVRIL



9h-11h | Initiation aux échecs | Club d'échecs de Wissembourg

📍 Médiathèque

De 8 à 12 ans. Gratuit, inscription au 03 68 16 00 70

SAM 5
AVRIL



10h | Fake ta news : apprenez à débusquer les infox... en les créant ! | CEA

📍 Micro-Folie, La Nef

Dans le cadre du Festival Esprit Critique. À partir de 12 ans. Gratuit, inscription au 03 68 16 00 70

SAM 5
AVRIL



9h-17h | Shopping solidaire | Association La Colombe

📍 Église Évangélique

Entrée libre. Renseignements : 07 67 00 04 03 / gael.archinard@eglises-perspectives.org

SAM 5
AVRIL



14h-18h | Pistes Sonores : Bourse aux CD

📍 Médiathèque

Accès libre. Renseignements : 03 68 16 00 70

SAM 5
AVRIL



14h-17h | Atelier de poterie

📍 Up Pamina VHS

Tarif : 58€. Réservation auprès de l'Up Pamina : 03 88 94 95 64 ou info@up-pamina-vhs.org

SAM 5
AVRIL



14h | Cinéma | Pistes Sonores : « Swing »

📍 Cinéma, La Nef

T.Gatfif, 2002, 1h27, Comédie dramatique. Tarifs : plein 7€, réduit 5€. Renseignements : 03 88 94 11 13

SAM 5
AVRIL



16h | Cinéma | Pistes Sonores : Sélection de courts métrages sur la thématique du jazz

📍 Salle Marie Jaëll, La Nef

Tarifs : plein 7€, réduit 5€. Renseignements : 03 88 94 11 13

SAM 5
AVRIL



17h30 | Cinéma | Pistes Sonores : « Let's get lost »

📍 Cinéma La Nef

(VOSTFR) B.Weber, 1988, 2h, Documentaire. Tarifs : plein 7€, réduit 5€. Renseignements : 03 88 94 11 13

SAM 5
AVRIL



18h30 | Atelier & mini-bal danses anciennes et traditionnelles

📍 1^{er} étage de la Grange aux Dîmes

Organisé par l'association DansàWiss. Entrée gratuite pour les membres de l'association, non-membres : 2€. Renseignements : 09 63 63 89 36

SAM 5
AVRIL



20h30 | Cinéma | Pistes sonores : « Avishai Cohen à l'Olympia »

📍 Cinéma La Nef

A.Rozenberg, 2025, 1h01, Concert. Tarifs : plein 7€, réduit 5€. Renseignements : 03 88 94 11 13

DIM 6
AVRIL



10h-18h | Peintres du dimanche

📍 Up Pamina VHS

Tarif : 45€. Réservation auprès de l'Up Pamina : 03 88 94 95 64 ou info@up-pamina-vhs.org

DIM 6
AVRIL



9h-17h | Puces des couturières et des loisirs créatifs

📍 Espace Louise Weiss

Organisé par le club Patchouli. Renseignements : 06 49 76 25 94

DIM 6
AVRIL



10h | Pistes sonores | Atelier : Marathon sonore

📍 Micro-Folie, La Nef

Gratuit, inscription au 03 88 94 11 13 ou par mail nef@wissembourg.fr (places limitées)

DIM 6
AVRIL



14h | Pistes sonores | Atelier : Sons du Cosmos

📍 Micro-Folie, La Nef

Gratuit, inscription au 03 88 94 11 13 ou par mail nef@wissembourg.fr (places limitées)

DIM 6
AVRIL



19h30 | Cinéma | Pistes Sonores : « Blow Out »

📍 Cinéma La Nef

(VOSTFR) B. de Palma, 1981, 1h47. Suivi d'une conférence par B.Cocquet. Tarifs : plein 7€, réduit 5€. Renseignements : 03 88 94 11 13

DU 7 AU 13 AVRIL

MAR 8
AVRIL



9h30 | Bébés Lecteurs

📍 Salle Vogelsberger, Médiathèque

Gratuit, sur inscription auprès du Relais Petite Enfance au 03 88 05 35 64

MAR 8
AVRIL



15h | Cinéma | Pistes Sonores : « Rouge comme le ciel »

📍 Cinéma La Nef

(VOSTFR) C.Bortone, 2004, 1h40. Tarifs : plein 7€, réduit 5€. Renseignements : 03 88 94 11 13

MAR 8
AVRIL

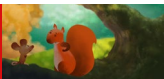


20h | Cinéma | Pistes Sonores : « Becoming Led Zeppelin »

📍 Cinéma La Nef

(VOSTFR) B.MacMahon, 2025, 2h02. Tarifs : plein 7€, réduit 5€. Renseignements : 03 88 94 11 13

MER 9
AVRIL



9h30 | Ciné Minot : « Les Ritournelles de la chouette »

📍 Cinéma La Nef

Atelier à 9h30 et séance à 10h30. Tarif unique 5€. Renseignements : 03 88 94 11 13

MER 9
AVRIL



14h30 | Pistes Sonores | Atelier : Bruitage

📍 Micro-Folie, La Nef

Gratuit, inscription au 03 88 94 11 13 ou par mail nef@wissembourg.fr (places limitées)

MER 9
AVRIL



15h-20h | Collecte de sang

📍 Espace Louise Weiss

Inscription sur mon-rdv-dondesang.efs.sante.fr

MER 9
AVRIL



19h30 | Cinéma | Pistes Sonores : « Cold War »

📍 Cinéma La Nef

(VOSTFR) P.Pawlikowski, 2018, 1h27. Suivi d'une conférence. Tarifs : plein 7€, réduit 5€. Renseignements : 03 88 94 11 13

JEU 10
AVRIL



15h | Cinéma | Pistes Sonores : « Tendre l'Oreille »

📍 Cinéma La Nef

45 mins. Programme de courts métrages. Tarifs : plein 7€, réduit 5€. Renseignements : 03 88 94 11 13

JEU 10
AVRIL



19h30 | Pistes Sonores | Blind Test, les sons et musiques célèbres au cinéma

📍 Café de La Nef

Gratuit, ouvert à tous !

VEN 11
AVRIL



10h-11h30 | Mes premiers pas en informatique | Découverte et initiation

📍 Espace numérique, La Nef

Gratuit, sur inscription auprès de Patrick Baum au 06 61 23 39 26. Coorganisé par AGF, Les petites cigognes Wissembourg

VEN 11
AVRIL



17h-19h | Sandhaas Marik | Marché couvert du terroir

📍 Jardin du presbytère d'Altenstadt

Petite restauration sur place. Plats chauds à emporter. Renseignements : 03 88 94 04 18

VEN 11
AVRIL



19h | Conseil Municipal

📍 Salle Marie Jaëll, La Nef

Entrée libre. Diffusion en direct sur le Facebook de la Ville de Wissembourg

VEN 11
AVRIL



19h | Soirée de clôture Pistes Sonores : « Buena Vista Social Club »

📍 Cinéma, La Nef

W.Wender, 1999, 1h45, Documentaire. Tarifs : plein 7€, réduit 5€. Renseignements : 03 88 94 11 13

VEN 11
AVRIL



22h | Soirée de clôture Pistes Sonores : DJ Set - IYASS

📍 Cinéma, La Nef

Gratuit, ouvert à tous !

SAM 12
AVRIL



19h | Dîner dansant | Un petit pas pour Mélina

📍 Espace Louise Weiss

Uniquement sur réservation 06 24 49 27 65 ou 06 13 04 05 78 avant le 1er avril

DIM 13
AVRIL



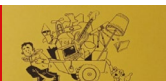
10h30* | Courses hippiques

📍 Hippodrome de la Hardt

*Ouverture de l'hippodrome dès 10h30 / Début des courses à 14h.

Tarifs : Adultes : 5€, -18 ans Gratuit. Renseignements : 03 88 94 17 30

DIM 13
AVRIL



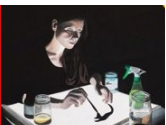
9h-18h | Vide grenier

📍 Conservatoire des Transports

Association Autocars Anciens de France. Renseignements : 06 11 07 78 21

DU 14 AU 20 AVRIL

15 & 16
& 23
AVRIL



14h | Atelier créatif du FabLab | Création de lightbox Wentzel

📍 Espace numérique Micro-Folie

Les 15/04, 16/04 & 23/04. Tarif pour un cycle : 15€ + inscription multimédia nécessaire.

Renseignements : 03 68 16 00 70

VEN 18
AVRIL



20h | DJ Set | The Malicious One

📍 Café l'Escale

Entrée libre, plateau à la sortie. Renseignements : 06 18 05 44 72

SAM 19
AVRIL



11h | Renc'Art : Les ordres religieux de Wissembourg

📍 Micro-Folie, La Nef

Avec André Reinwalt. À partir de 8 ans. Accès libre. Renseignements : 03 68 16 00 70

SAM 19
AVRIL



20h | Duo Daozi

📍 Café l'Escale

Entrée libre, plateau à la sortie. Renseignements : 06 18 05 44 72

DU 21 AU 27 AVRIL

VEN 25
AVRIL



9h-16h | Job Dating

📍 Lycée Stanislas

Entrée libre. Renseignements : jobdating-wissembourg@outlook.fr

VEN 25
AVRIL

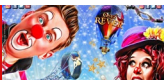


20h | Spectacle | Évidences Inconnues

📍 La Nef

Cie Rode Boom. Tarifs : plein 15€, réduit 13€, -18 ans 6€. Renseignements : 03 88 94 11 13

26 & 27
AVRIL



26/04 à 17h & 27/04 à 15h | Cirque Apollo

📍 Parking Stade des Turcos

Tarifs : tribune 10€/15€, loge 15€/20€, -2 ans gratuit. Renseignements : 06 34 36 80 97

SAM 26
AVRIL



9h-11h | Initiation aux échecs | Club d'échecs de Wissembourg

📍 Médiathèque

De 8 à 12 ans. Gratuit, inscription au 03 68 16 00 70

SAM 26
AVRIL



11h | Renc'Art : Le papier dans tous ses états

📍 Micro-Folie, La Nef

Avec M.Sembach N.Koebel, S.Burger. À partir de 8 ans. Accès libre. Renseignements : 03 68 16 00 70

SAM 26
AVRIL



19h30 | Show vocal | « Retour vers le futur »

📍 Espace Louise Weiss

Unis-Sons 2.0 Juniors & Clé Vocal réunis. Tarifs : 12€, -8 ans gratuit.
Renseignements : cynthia-colombo.com

26 & 27
AVRIL



10h-19h | Salon du jardin, du bio et du développement durable

📍 Hippodrome de la Hardt

Tarif : 5€. Renseignements : geoffroy@strasbourg-salonentreprise.com

DIM 27
AVRIL



9h-20h | Rencontre Véhicules d'époque : JNVE 2025 |

📍 Conservatoire des Transports

Buvette et restauration sur place. Renseignements : 06 70 82 02 10

DU 28 AU 30 AVRIL

LUN 28
AVRIL



20h | Cinéma | Vous avez dit culte ? : « Point Break »

📍 Cinéma, La Nef

(VOSTFR) K.Bigelow, 1984, 2h02, Action. Tarifs : plein 7€, réduit 5€. Renseignements : 03 88 94 11 13

MAR 29
AVRIL



8h | Départ grande traversée des Vosges

📍 GR5 (440 km)

Gratuit, possibilité de faire un don à l'association Tête en l'air Renseignements : 06 37 82 58 96

MER 30
AVRIL



14h30 | Conférence : Images de dévotion : éditeurs parisiens et provinciaux

📍 Archives municipales

Tarif : 15€. Réservation auprès de l'Up Pamina : 03 88 94 95 64 ou info@up-pamina-vhs.org

MER 30
AVRIL



20h | Ciné-club : « Le Roman de Jim »

📍 Cinéma, La Nef

A & J.M Larrieu, 2024, 1h41, Comédie dramatique. Tarifs : plein 7€, réduit 5€. Renseignements : 03 88 94 06 26

→ À la Nef
de Wissembourg

VOIX • AMBIANCE • MUSIQUE • DOUBLAGE • AUDIODESCRIPTION • SON AU CINÉMA • PISTES SONORES...

4 → 11
Avril
2025

PISTES SONORES

Festival du son au cinéma



Ma ville bouge
Retrouvez les infos sur
www.nef-wissembourg.fr



@nefwissembourg



Ville de
Wissembourg



RENSEIGNEMENTS
03 88 94 11 13
nef@wissembourg.fr